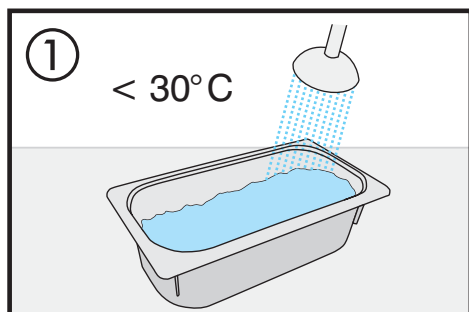
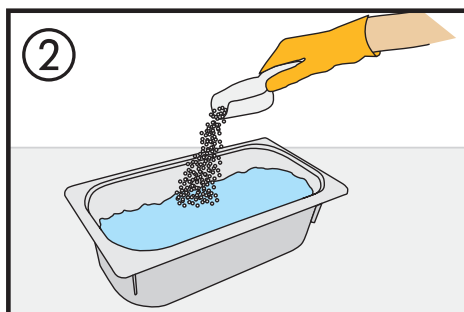


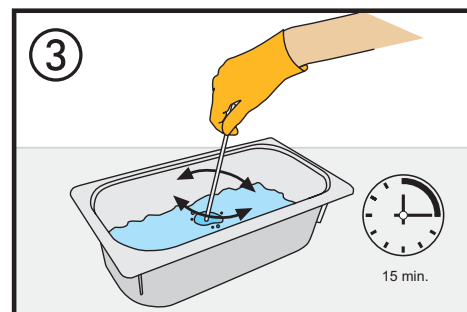
WSKAZÓWKI DOTYCZĄCE STOSOWANIA SEKUSEPT®-U AKTIV DO DEZYNFEKCJI NARZĘDZI



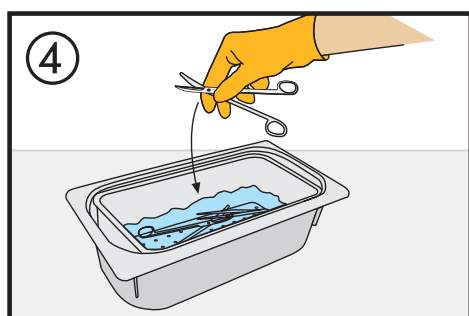
W zależności od pojemności napełnić waniekę do dezynfekcji narzędzi odpowiednią, odmierzoną ilością zimnej wody.



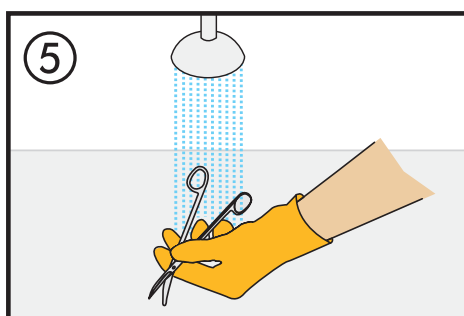
W celu uzyskania stężenia 1% lub 2% należy odmierzyć na 1 l roztworu:
 • 10g preparatu (15 ml) - roztwór 1%
 • 20g preparatu (30 ml) - roztwór 2%
 Odmierzoną ilość preparatu wsypać do wody.



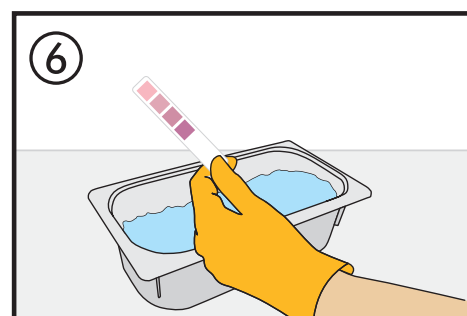
Powstały roztwór kilkakrotnie zamieszać. Roztwór jest gotowy do użycia po upływie 15 minut.



Włożyć narzędzia do roztworu. Zwrócić uwagę, aby przedmioty były całkowicie zanurzone i wypełnione roztworem. Czas działania: patrz wyniki badań mikrobiologicznych na etykiecie lub ulotce do preparatu.



Po zakończeniu procesu dezynfekcji narzędzia wyjąć, wypłukać i wysuszyć. Przed użyciem poddać właściwym procesom sterylizacji. Roztwór dezynfekcyjny należy zmieniać codziennie. Przy widocznym zabrudzeniu substancjami organicznymi zalecane jest przygotowanie świeżego roztworu. Aktywność roztworu dezynfekcyjnego można kontrolować przy pomocy pasków kontrolnych.





Sposób użycia pasków testowych:

- zanurzyć w roztworze obszar testowy paska na ok. 2 sek.
- strząsnąć nadmiar roztworu z paska
- po upływie 30 sek. odczytać wynik porównując z załączonym wzorem barwnym

Interpretacja odczytu:

- porównać obszar testowy (odpowiednio do stężenia) kolor identyczny lub intensywniejszy = pełna aktywność, kolor jaśniejszy bądź mniej intensywny = wymienić roztwór.

-  Stężenie 1% - czas dezynfekcji 1 h
-  Stężenie 2% - czas dezynfekcji 15 min.

Dozowanie preparatu Sekusept® aktiv za pomocą załączonej miarki

Stężenie	Ilość roztworu					
	2 l	4 l	8 l	10 l	20 l	30 l
1,0 %	30 ml	60 ml	120 ml	150 ml	300 ml	450 ml
2,0 %	60 ml	120 ml	240 ml	300 ml	600 ml	900 ml

1 miarka = 20 g (30 ml)